



MEDIO AMBIENTE

SECRETARÍA DE MEDIO AMBIENTE Y RECURSOS NATURALES



CONAFOR

COMISIÓN NACIONAL FORESTAL

PROGRAMA DE MANEJO DEL FUEGO

SCI-402

Sistema de Comando de Incidentes para Ejecutivos



CNPC
COORDINACIÓN NACIONAL
DE PROTECCIÓN CIVIL



SEDENA
SECRETARÍA DE LA DEFENSA NACIONAL



Sistema de Comando de Incidentes para Ejecutivos



OBJETIVOS

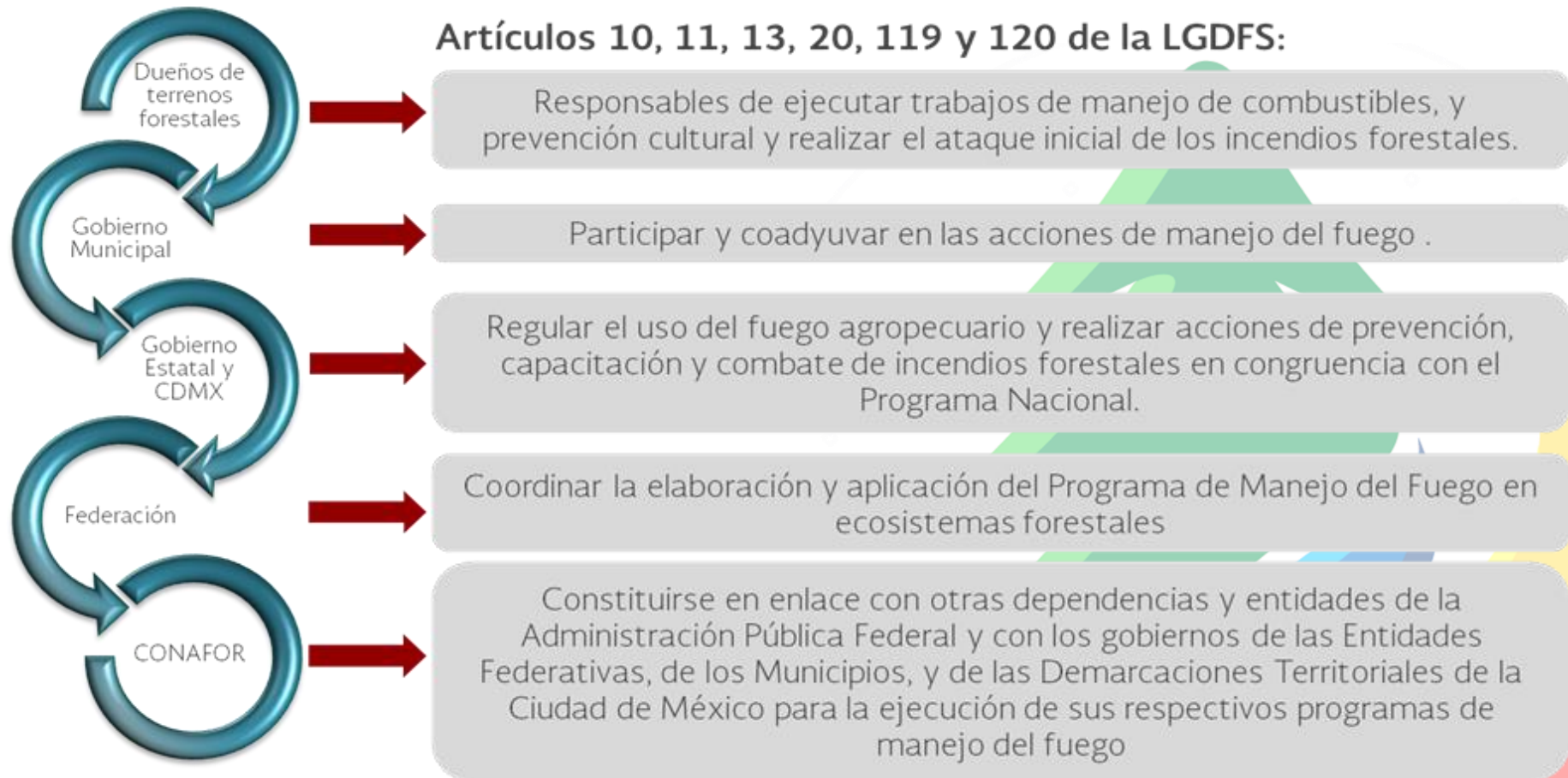
- Conocer la Estrategia de Coordinación Interinstitucional.
- Describir al Sistema de Comando de Incidentes (SCI).
- Describir las distintas formas en que se puede aplicar el SCI.
- Definir el papel de personal ejecutivo con relación al SCI.
- Describir las principales responsabilidades del personal ejecutivo de Alto Rango con relación al incidente.
- Demostrar un conocimiento básico con la terminología del SCI.
- Describir la organización básica del SCI y conocer las responsabilidades funcionales del Staff de Comando y del Staff General.
- Describir los tipos de dependencias políticas y lineamientos que influyen en el manejo del incidente o las actividades del evento.
- Conocer la Estrategia Nacional de Equipos de Manejo de Incidentes (EMI's).

Parte 1

Coordinación Interinstitucional Programa de Manejo del Fuego

Programa de Manejo del Fuego

Responsabilidad compartida entre comunidades rurales, los tres órdenes de Gobierno y la sociedad

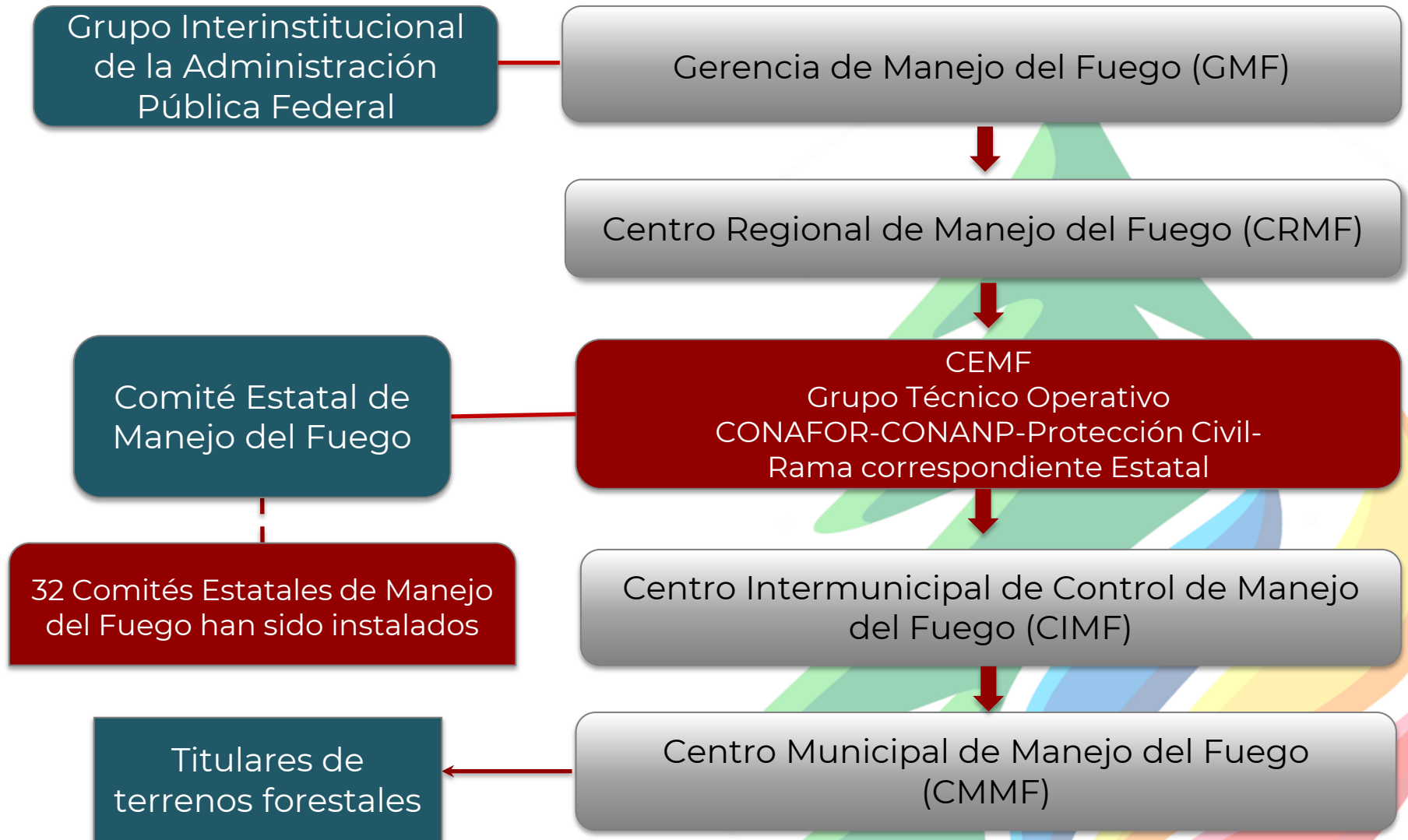


GRUPO INTERINSTITUCIONAL

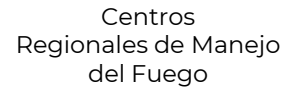


Firma de Convenios de Colaboración con Dependencias del Grupo Interinstitucional.

COORDINACIÓN INTERINSTITUCIONAL Y PARTICIPACIÓN SOCIAL

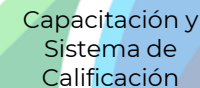
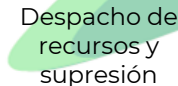
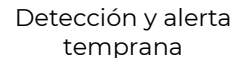
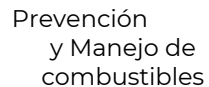


32 Programas Estatales de Manejo del Fuego



Centros Estatales,
Intermunicipales y
Municipales de
Manejo del Fuego
(Grupo Técnico
Operativo)

Fortalecimiento de la Operatividad en Pre-supresión, Prevención, Capacitación, Combate y Manejo de combustibles



OPERACIÓN

Gerencia de Manejo del Fuego (GMF)



Centro Regional de Manejo del Fuego (CRMF)



Centro Estatal de Manejo del Fuego (CEMF)



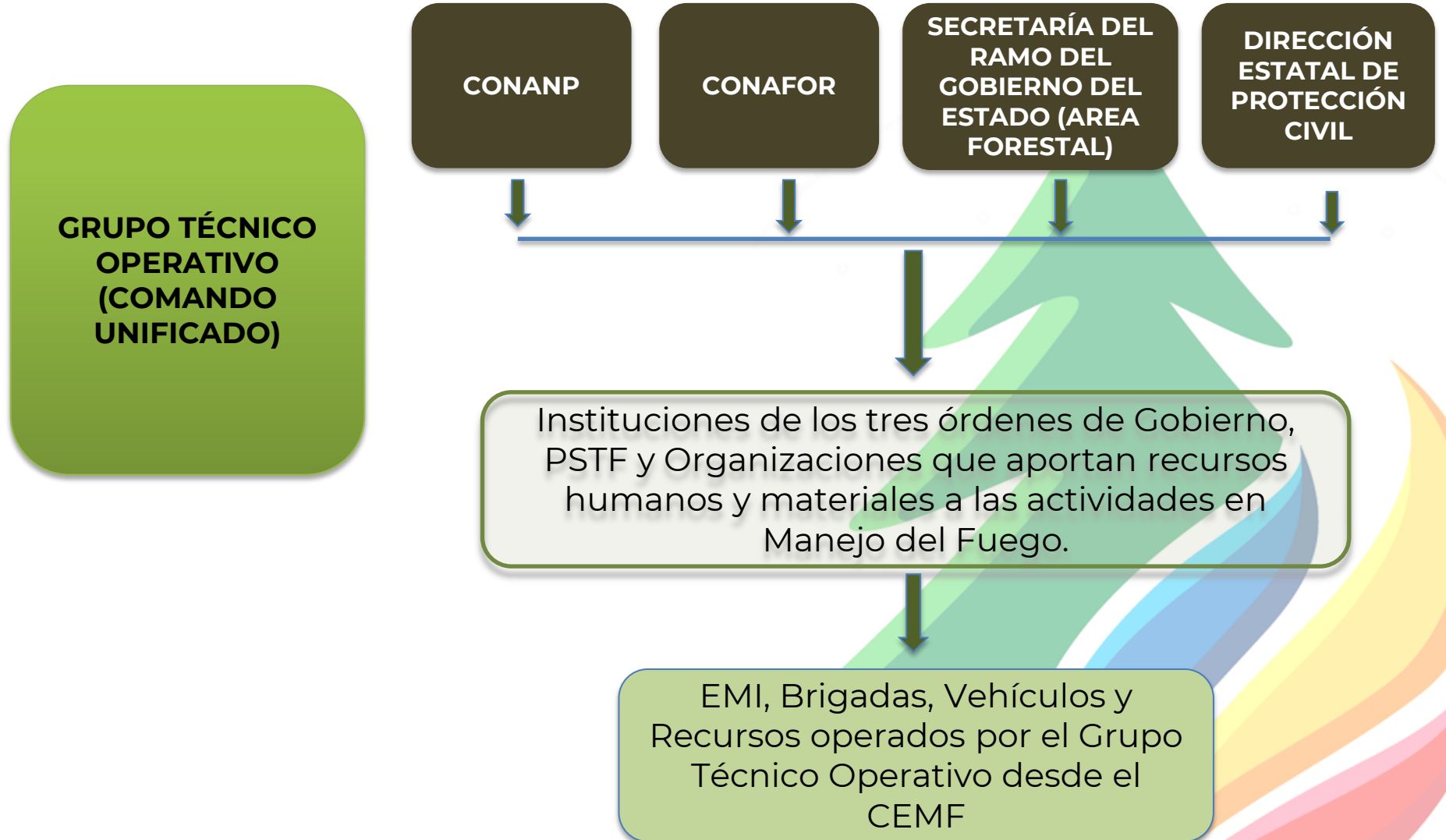
Centro Intermunicipal de Manejo del Fuego
(CIMF)



Centro Municipal de Manejo del Fuego (CMMF)

Acuerdo del
CEF y/o Leyes
Locales

ESTRUCTURA OPERATIVA DEL CEMF



Programa de Manejo del Fuego



RESUMEN: PAPELES EN EL INCIDENTE DE LA COORDINACIÓN INTERINSTITUCIONAL

COMANDANCIA DEL INCIDENTE

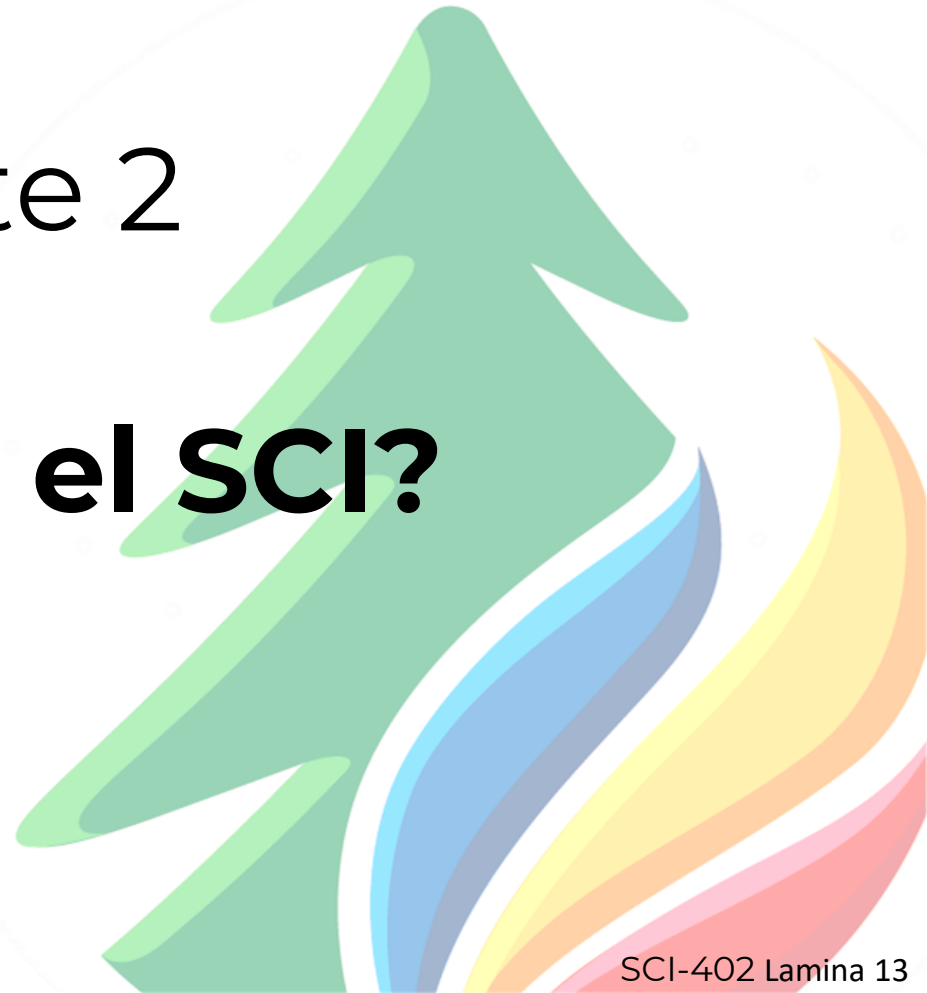
- Conocer y aplicar las políticas de la dependencia a la que pertenece así como de las demás involucradas.
- Convocar al Grupo Directivo a reuniones de situación para informarlos sobre la situación actual del incidente.
- Determinar la necesidad de recursos y los gestiona ante el Grupo Técnico Operativo.
- Activar y desmovilizar, en función de las necesidades, personal de otra dependencias en la estructura del SCI.
- Activar la posición del Oficial de Enlace para facilitar la participación de las dependencias involucradas.

FUNCIONARIOS DE ALTO NIVEL

- Establecer las políticas y proporcionar pautas en prioridades, objetivos y limitaciones de la Comandancia del Incidente.
- Delegar autoridad sobre la Comandancia del Incidente.
- El Grupo Directivo se mantiene informado participando en las reuniones de situación de Coordinación Interinstitucional.
- Como representante del Grupo Directivo, realizan Gestiones Políticas, Logísticas y Operativas ante el Comité Estatal de Manejo del Fuego, para el apoyo a la Comandancia del Incidente.

Parte 2

¿Qué es el SCI?



¿QUÉ ES UN INCIDENTE?

Un suceso causado por la humanidad o por fenómenos naturales, que requiere acciones de respuesta a fin de evitar o minimizar la pérdida de vidas, daños a propiedad y/o al ambiente.



MARCO DE TIEMPOS PARA INCIDENTES

¿Cuánto tiempo va durar un incidente complejo?

¿Cuánto tiempo tenemos que ser autosuficientes?

¿Cómo se sabrá que el incidente terminó?

¿QUÉ ES EL SCI?

El Sistema de Comando de Incidentes:

Es una herramienta de manejo estandarizada para cumplir las demandas de pequeñas o grandes emergencias y de situaciones que no son emergencia.

Permite a sus usuarios y usuarias adoptar una estructura organizacional integrada para responder a las complejidades y demandas de uno o varios incidentes sin estar limitado por fronteras jurisdiccionales.

El Sistema de Comando de Incidentes lo define el artículo 7 de la LGDFS en su fracción LXVI:

Es la combinación de instalaciones, equipamiento, personal, protocolos, procedimientos y comunicaciones operando en una estructura organizacional común, con la responsabilidad de administrar los recursos asignados para lograr efectivamente los objetivos operacionales pertinentes en un incidente.



PROPÓSITOS DEL SCI

- Mediante el uso de mejores prácticas de la administración, el SCI ayuda a garantizar:
 - ✓ La seguridad de quienes participan y de otros.
 - ✓ Alcanza los objetivos tácticos.
 - ✓ El uso eficiente de los recursos.



EJEMPLOS DE INCIDENTES MANEJADOS USANDO EL SCI



- Incendios estructurales o forestales.
- Desastres naturales como tornados, inundaciones, tormentas de nieve o terremotos.
- Brotes de enfermedades en humanos o en animales.
- Misiones de búsqueda y rescate.
- Incidentes con materiales peligrosos.
- Actos criminales e investigaciones en la escena del crimen.
- Terrorismo, incluyendo el uso de armas de destrucción masiva.
- Eventos Nacionales que requieren seguridad especial tales como visitas presidenciales o eventos deportivos.

BENEFICIOS DEL SCI



- Responde a las necesidades de incidentes de cualquier tipo o tamaño.
- Permite al personal de distintas dependencias rápidamente conformar una estructura común de administración.
- Provee apoyo logístico y administrativo al personal operativo.
- Administra los costos ya que evita duplicidad de esfuerzos.

Parte 3

Organización y características del SCI

ORGANIZACIÓN SCI

Difiere de las estructuras y puestos administrativos del día a día.

- Las posiciones y títulos del SCI y de las estructuras organizacionales están diseñadas para evitar confusión durante la respuesta.
- El rango puede cambiar durante el despliegue. Un Titular de la Promotoría Estatal puede no recibir ese título cuando sea desplegado bajo una estructura de SCI.



TERMINOLOGÍA COMÚN

El SCI requiere de terminología común. Esta terminología evita malos entendidos y ayuda a definir:

- Funciones Organizacionales.
- Instalaciones del Incidente.
- Descripciones de Recursos.
- Títulos de las Posiciones.



**Esta es la
Unidad 2,
tenemos un 10-
37, Código 2.**

CADENA DE MANDO

- **Cadena de Mando** es una línea ordenada de autoridad dentro de los rangos de la organización de manejo de incidentes.
- **Unidad de Mando** significa que toda persona tiene un supervisor o supervisora designado para que reporte en la escena del incidente.



COMANDANCIA DEL INCIDENTE

Al llegar al incidente, la persona con mayor rango podría:

- Asumir el mando.
- Mantener el mando como está.
- Transferir el mando a un tercero.



La persona más calificada en la escena es designada a la Comandancia del Incidente.

PAPEL DEL COMANDANTE DEL INCIDENTE



- Provee un liderazgo total en la respuesta al incidente.
- Recibe la política de dirección de parte del personal ejecutivo de alto nivel.
- Delega autoridad.
- Vela por la seguridad en el incidente.
- Provee información a los participantes internos y externos.
- Establece y mantiene contacto con otras dependencias que participan en el incidente.
- Establece los objetivos del Incidente.
- Dirige el desarrollo del Plan de Acción del Incidente.

MANDO VS COORDINACIÓN

¿Cual es la diferencia entre
mando y coordinación?

MANDO VS COORDINACIÓN

Mando:

El acto de dirigir, ordenar o controlar en virtud de la explícita autoridad legal, reglamentaria o delegada.

Coordinación Interinstitucional

Es un proceso que permite a todos los ordenes de gobierno y a todas las dependencias, trabajar juntos de manera mas eficiente y efectiva.

GRUPO DIRECTIVO DELEGA LA AUTORIDAD Y MANDO

- El Grupo Directivo delega la autoridad y el mando al Comandante del Incidente para las operaciones en la escena del incidente.
- El Comandante del Incidente tiene la responsabilidad operacional y táctica de realizar actividades de manejo del incidente.

DELEGACIÓN DE AUTORIDAD

- La delegación de autoridad puede ser por escrito (establecido por anticipado) o verbal, e incluyen:
 - Reporte de requerimientos.
 - Asuntos demográficos.
 - Autoridades legales y restricciones.
 - Implicaciones Políticas.
 - Prioridades de dependencias o jurisdiccionales.
 - Plan para la administración de información pública.
 - Proceso para comunicaciones.
 - Plan para evaluaciones de actividades en el incidente.

RESUMEN: PAPELES ADMINISTRATIVOS EN EL INCIDENTE

El Comandante del Incidente:

- Administra el Incidente en la escena.
- Supervisa al personal de la dependencia asignado al incidente.
- Mantiene al personal ejecutivo de alto nivel informados sobre el incidente.

Funcionarios de alto nivel:

Proveen al titular del Comandante del Incidente lo siguiente:

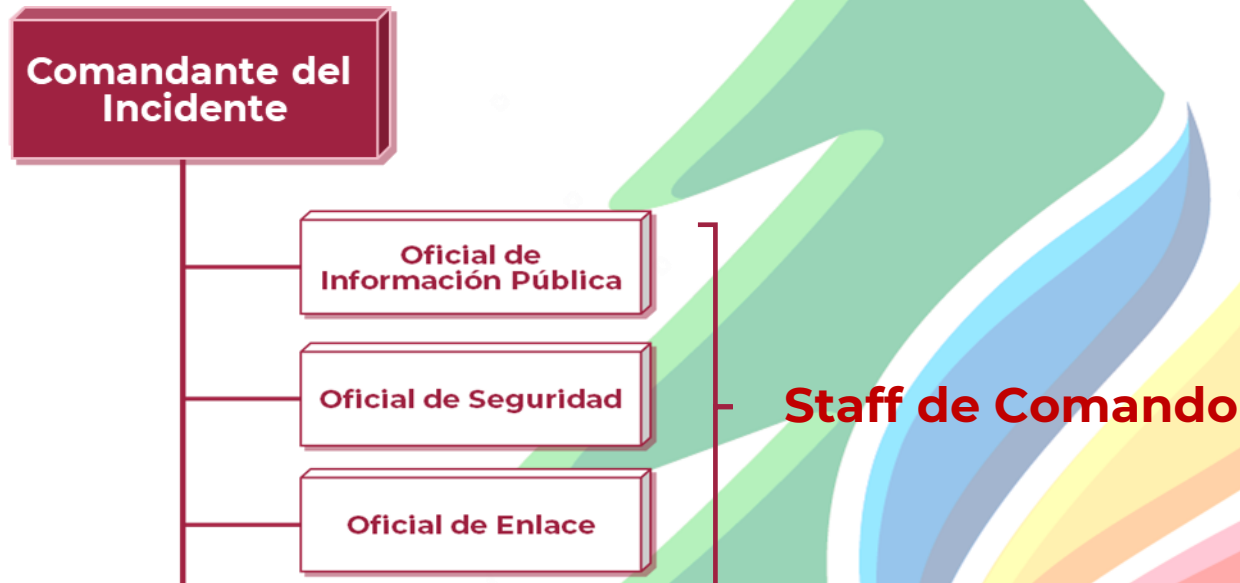
- Especialistas Técnicos.
- Políticas.
- Misión.
- Dirección Estratégica.
- Autoridad.

La cadena de mando NO se debe saltar, sólo así se podrá mantener la unidad de mando y la seguridad de los que participan en la repuesta al incidente.

STAFF DE COMANDO

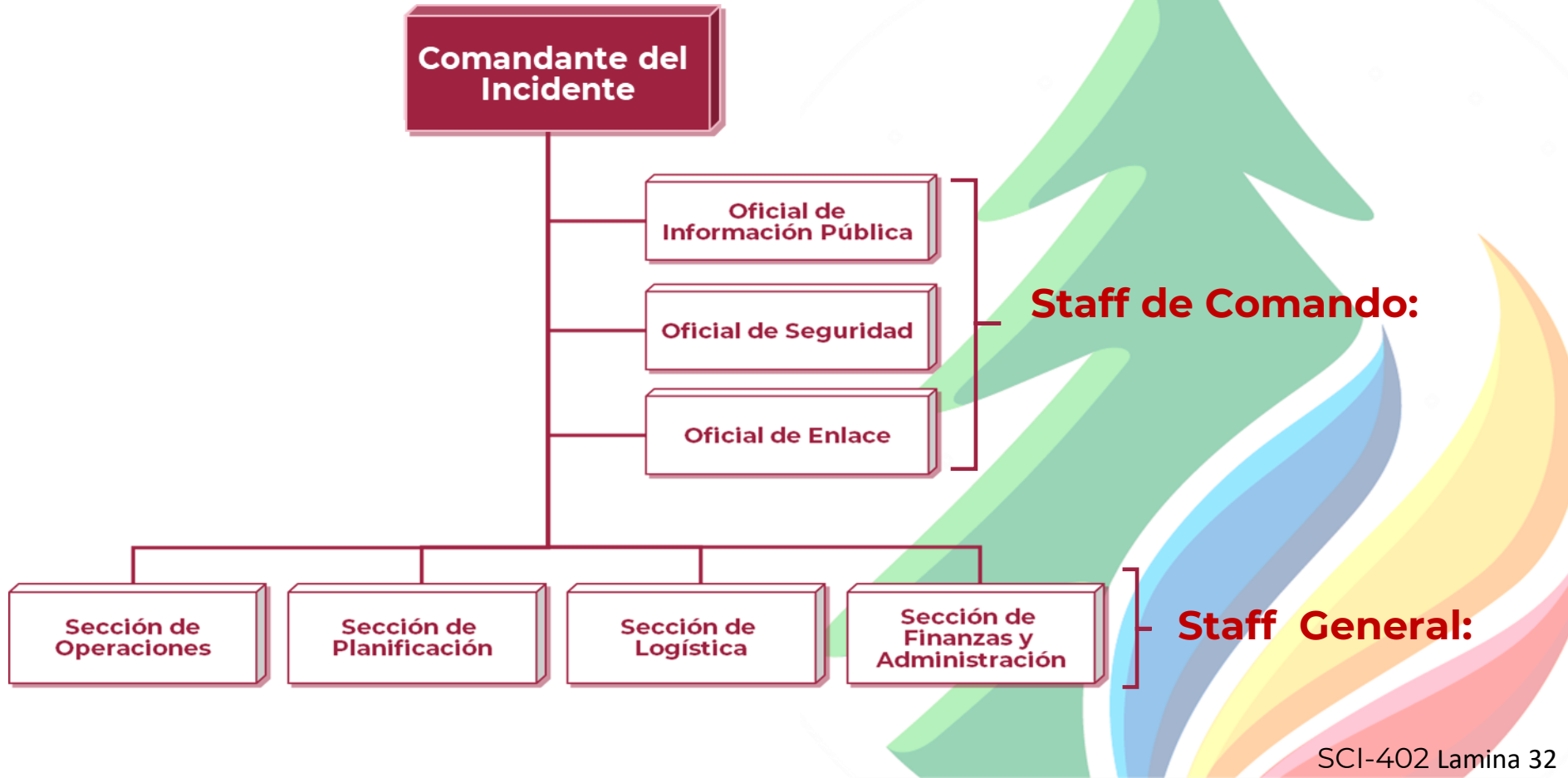
El Comandante del Incidente puede designar al Staff de Comando para:

- Proveer información, enlace, y servicios de seguridad para toda la organización.
- Reportar directamente al Comandante del Incidente.

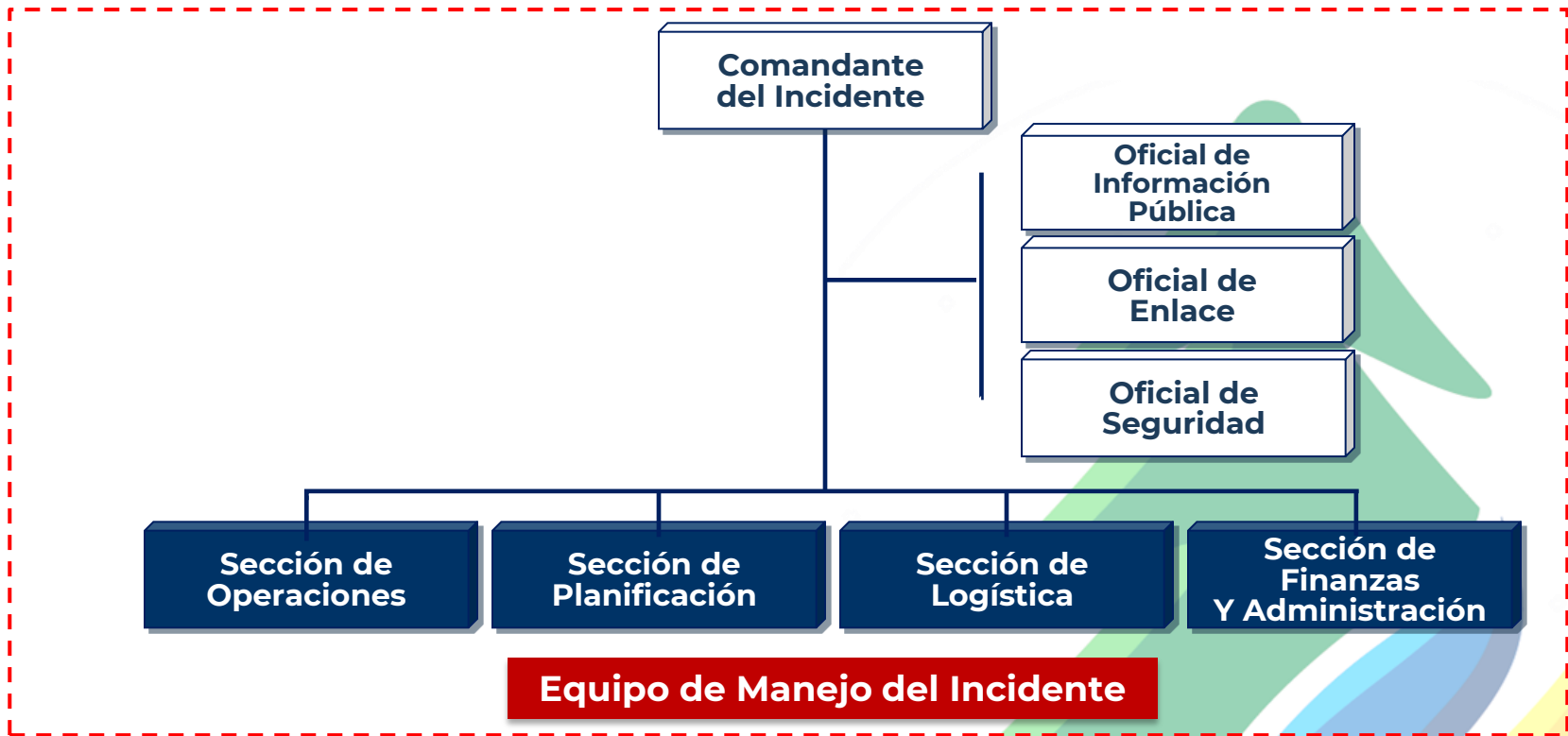


STAFF GENERAL

Si el incidente crece y se vuelve más complejo, el Comandante del Incidente puede agregar Secciones de Staff General para mantener el control.

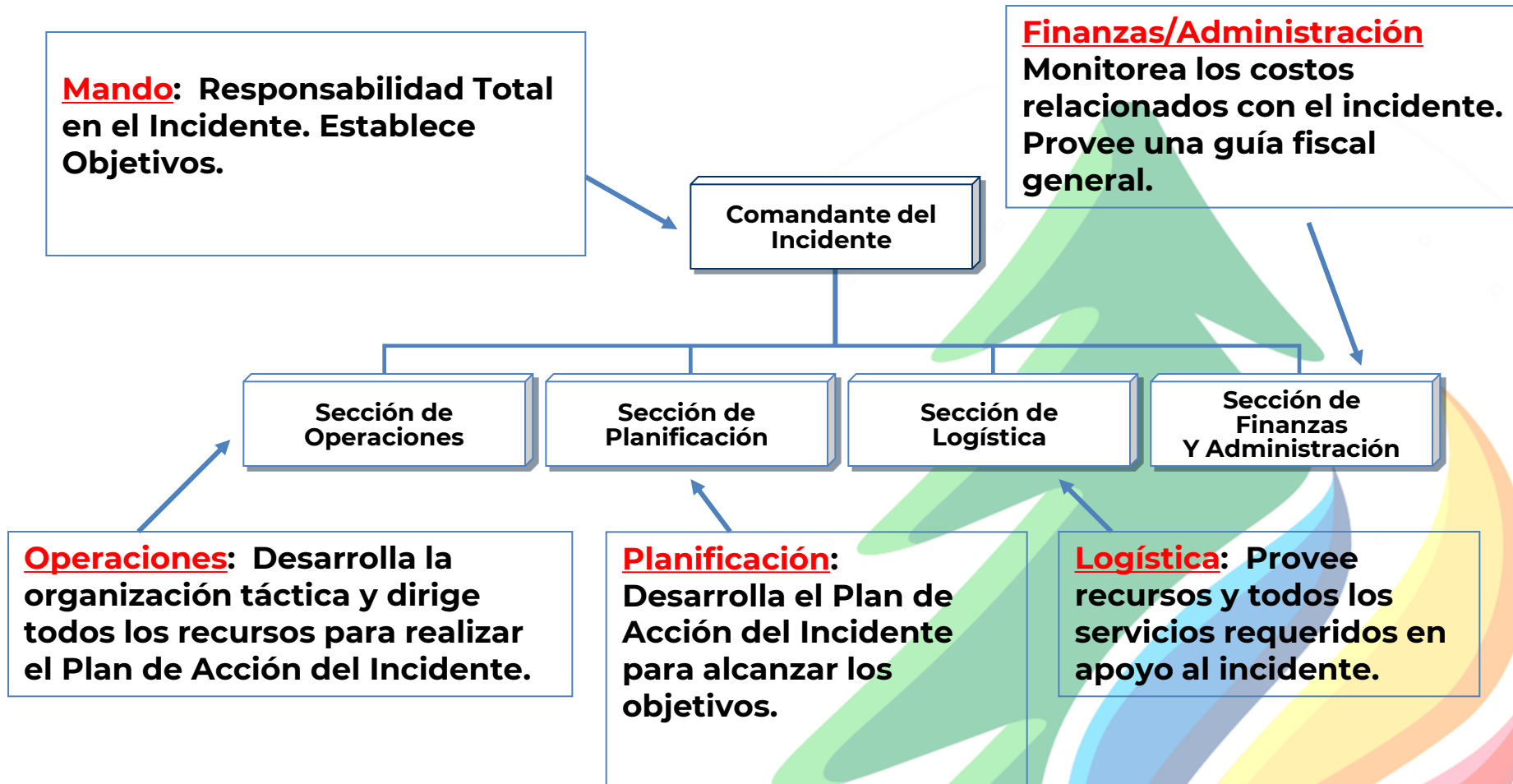


EQUIPO DE MANEJO DEL INCIDENTE



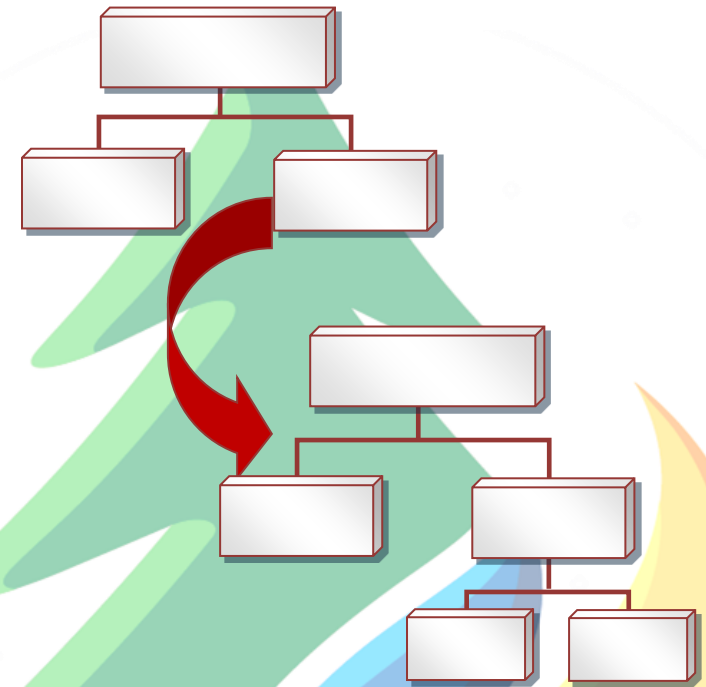
Equipo de Manejo del Incidentes = Staff de Comando e integrantes del Staff General

¿QUIÉN HACE QUÉ?



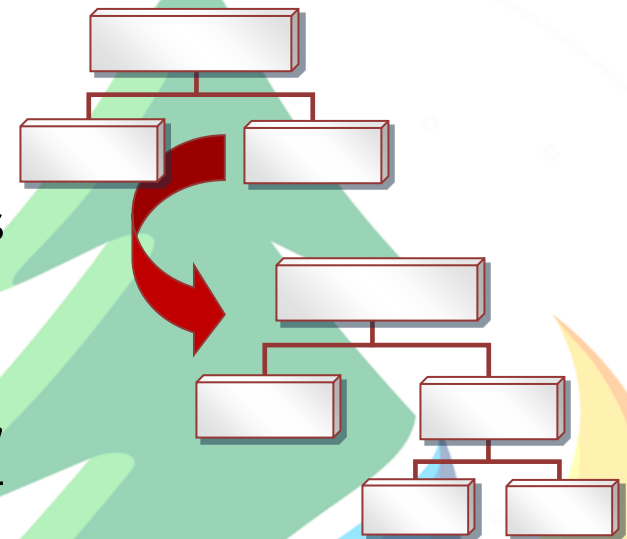
ORGANIZACIÓN MODULAR

- Se desarrolla en manera modular de arriba a abajo.
- Está basada en el tamaño y complejidad del incidente.
- Está basada en el ambiente de peligro creado por el incidente.



ORGANIZACIÓN MODULAR

- Los objetivos del incidente determinan el tamaño de la organización.
- Solo se ocuparán las funciones / puestos que sean necesarias.
- Si usted no asigna personal de apoyo, usted debe hacer todas las funciones por las que serían responsables.
- Cada Sección debe tener a una persona a cargo (para monitorear eventos).



EJEMPLO: INCIDENTE EN EXPANSIÓN

Escenario:

Un incendio ocurre en la zona cercana a una población. Se reportó al 800 4623 6346. El Grupo Técnico Operativo del CEMF despacha los recursos, que arriban al incidente y se establece el SCI.

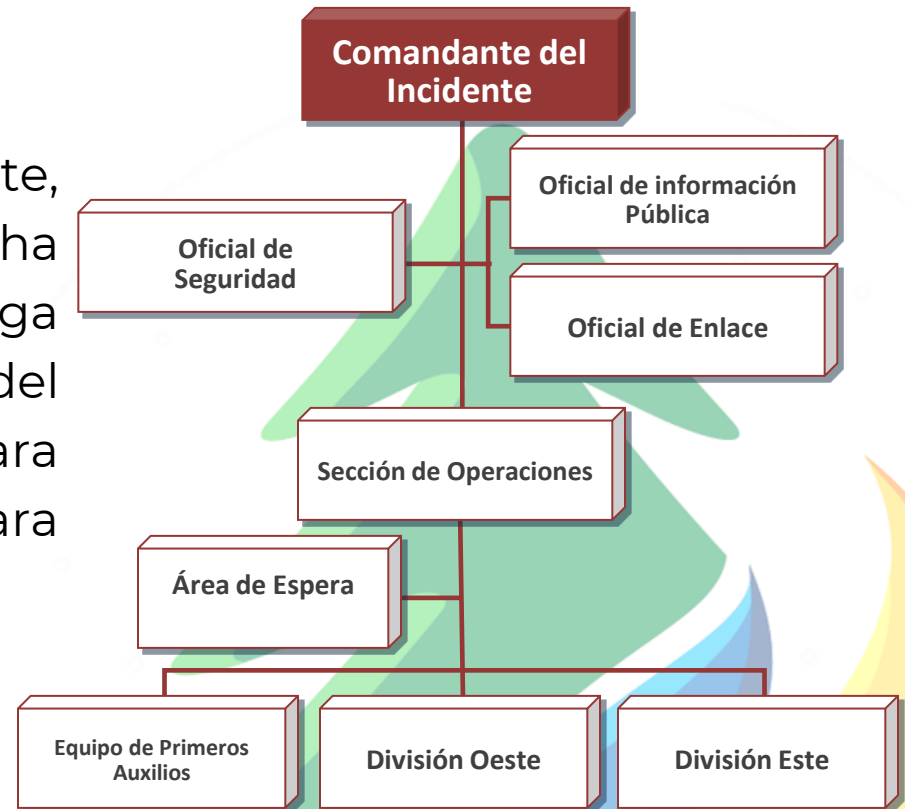


Inicialmente el Comandante del Incidente maneja los recursos del Staff General.

EJEMPLO: INCIDENTE EN EXPANSIÓN

Escenario:

El ataque inicial no ha sido suficiente, la escena se complica y el humo ha afectado a la población cercana. Llega personal adicional, El Comandante del Incidente asigna a una persona para la Sección de Operaciones para mantener el alcance control.



Cuando el Incidente se expande, se nombra un Jefe de la Sección de Operaciones.

EJEMPLO: INCIDENTE EN EXPANSIÓN

Escenario: Con cientos de combatientes, rescatistas y voluntarios, se requiere de apoyo en el sitio y ahora son necesarias las funciones de logística.

El Comandante del Incidente agrega la Sección de Planificación y la Sección de Logística.



Recuerde... no todas las secciones necesitan estar activadas

COMPLEJIDAD DEL INCIDENTE Y NECESIDAD DE RECURSOS



ANÁLISIS DE FACTORES DE COMPLEJIDAD

En su dependencia o jurisdicción, ¿Qué factores pueden afectar la complejidad de un incidente?

MANEJO POR OBJETIVOS

- El SCI se maneja por objetivos.
- Los objetivos se comunican a través de toda la organización del SCI.



PRIORIDADES

Las decisiones iniciales y los objetivos son establecidos basados en las siguientes prioridades:

- No. 1: Seguridad de la Vida.
- No. 2: Estabilizar el Incidente.
- No. 3: Protección de la infraestructura / ambiente.



CONFIANZA EN EL PLAN DE ACCIÓN DEL INCIDENTE

El Equipo de Manejo del Incidente crea un Plan de Acción del Incidente (PAI) que:

- Especifica los objetivos del Incidente.
- Establece las actividades a completarse.
- Cubre un marco de tiempo específico (llamado periodo operacional).
- Puede ser oral o por escrito, con excepción de incidentes con materiales peligrosos que requieren de un PAI por escrito.
- Considera aspectos directivos, legales y políticos.

Plan de Acción del Incidente



MANEJO DE RECURSOS

El manejo de recursos incluye procesos para:

- Categorizar recursos.
- Ordenar recursos.
- Despachar recursos.
- Rastrear recursos.
- Recuperar recursos.



También incluye procesos para el reemplazo de recursos según se requiera.

COMUNICACIONES INTEGRADAS

Las comunicaciones en el incidente se facilitan a través de:

- El desarrollo y uso de un plan común de comunicaciones.
- La interoperabilidad de equipos de comunicaciones, procedimientos y sistemas.

Antes de un incidente, es vital desarrollar un sistema de comunicaciones de voz y de datos integrado (equipo, sistemas y protocolos).



LA INTER-OPERABILIDAD SALVA VIDAS

• **Ejemplo 1:** En la atención de un incendio forestal en el Estado de Veracruz, participan recursos de la CONAFOR y Protección Civil, la comunicación se dificulta ya que las bandas de sus radios son diferentes, CONAFOR opera en VHF y Protección Civil en UHF, esto dificulta la coordinación para la atención del incidente lo que ocasiona se comprometa la seguridad del personal combatiente y una mayor superficie afectada.

• **Ejemplo 2:** Se esta dando respuesta a un incendio forestal en el Estado de Quintana Roo, participan recursos de CONAFOR, SEDENA, SEMAR y Protección Civil, se opera con herramienta manual, maquinaria pesada y 2 helicópteros, todas las instancias cuentan con sistema digital de radiocomunicación y comparten una sola frecuencia, esto ha permitido una buena comunicación tierra-tierra y aire-tierra, lo que ha generado una buena coordinación con la maquinaria pesada y que las descargas de agua sean mas efectivas, asegurando la seguridad del personal combatiente y una menor superficie afectada.

La interoperabilidad es lógica. Ayuda a ahorrar costos y recursos y salva vidas.

MOVILIZACIÓN

- En cualquier incidente:
 - Se debe evaluar la situación y se debe planear la respuesta.
 - Manejar los recursos con seguridad y eficacia es la consideración más importante.

El Personal y el equipo no se deben desplazar a menos que sea solicitado por el Comandante del Incidente en la escena.



RESUMEN: PAPELES EN EL INCIDENTE SISTEMA DE COMANDO DE INCIDENTES

COMANDANTE DEL INCIDENTE:

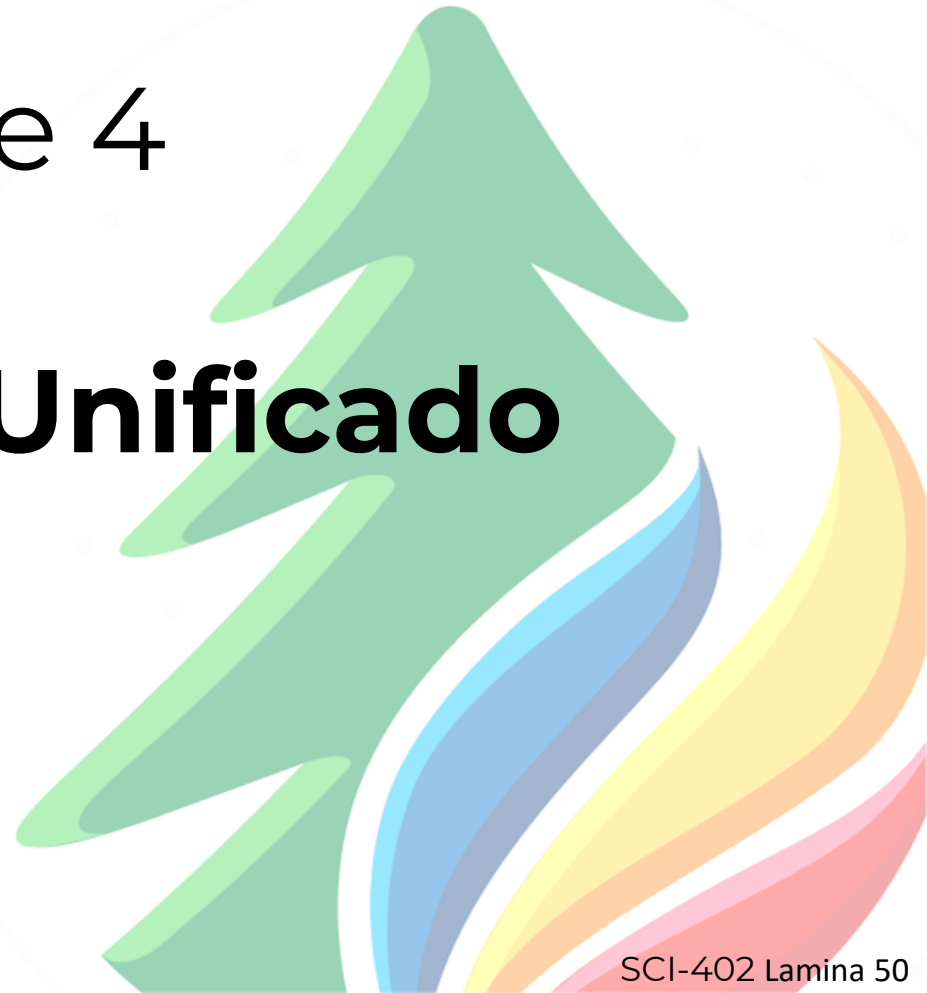
- Proveer la seguridad en el incidente y establece un puesto de comando del incidente.
- Establecer prioridades inmediatas y necesidad de recursos en un periodo inicial.
- Determinar objetivos del incidente y estrategias a seguir.
- Asegurar la clara autoridad y debe conocer las políticas de las instancias participantes.
- Establecer el nivel de la organización necesario del SCI y coordina las actividades del Staff de Comando y Staff General (EEMI, ERMI o ENMI).
- Aprobar solicitudes o desmovilización de recursos, notificando a través del Grupo Técnico Operativo.
- Proveer información a los participantes internos y externos.
- Asegurar que los reportes de evaluación del incidente sean completados.

FUNCIONARIOS DE ALTO NIVEL:

- Conocer las bases conceptuales y la aplicación del Sistema de Comando de Incidentes.
- Respetar y ejercer la Cadena de Mando establecida en el Sistema de Comando de Incidentes.
- Como integrante del Grupo Directivo, juega un rol de Coordinación Interinstitucional en apoyo al adecuado funcionamiento del Equipo de Manejo de Incidentes.
- Permite al Comandante del Incidente, asumir el mando del incidente, sin exentarse de la responsabilidad del Incidente.
- En función de la complejidad y tamaño del incidente, puede acordar con el Grupo Técnico Operativo, una Tránsito de Mando del Comandante del Incidente.
- Facilita la toma de decisiones entre dependencias y la gestión de recursos.

Parte 4

Comando Unificado



COMANDO UNIFICADO

En un esfuerzo conjunto, el Comando Unificado permite a todas las dependencias con autoridad jurisdiccional o funcional en un incidente, aportar ideas de manejo del incidente.

En el Comando Unificado, ninguna autoridad legal de una dependencia será comprometida o minimizada.



COMANDO UNIFICADO

- Establece un grupo común de objetivos y estrategias para el incidente.
- Permite al Comandante del Incidente tomar decisiones conjuntas mediante el establecimiento de una sola estructura del mando.
- Mantiene la unidad del mando. Cada recurso reporta sólo a un supervisor.



RESUMEN: PAPELES EN EL INCIDENTE COMANDO UNIFICADO

EL COMANDO UNIFICADO:

- Provee la seguridad en el incidente y establece un puesto de comando del incidente.
- Establece prioridades inmediatas y necesidades de los recursos en un periodo inicial.
- Determina objetivos del incidente y estrategias a seguir.
- Asegura la clara autoridad y debe conocer las políticas de las instancias participantes.
- Establece el nivel de la organización necesario del SCI y coordina las actividades del Staff de Comando y Staff General (EEMI, ERMI o ENMI).
- Aprueba solicitudes o desmovilización de recursos, notificando a través del Grupo Técnico Operativo.
- Provee información a quienes participan ya sean internos o externos.
- Asegura que reportes de evaluación del incidente sean completados.

FUNCIONARIOS DE ALTO NIVEL:

- Clarificar las políticas de las dependencias o jurisdicciones participantes en el Incidente.
- Fungir como punto de enlace entre los Comandantes (Comando Unificado) y el Comité Estatal de Manejo del Fuego
- Conocer las políticas y prioridades de las dependencias participantes en el Comando Unificado y traducirlas en objetivos aceptables.
- Identificar diferencias políticas entre las dependencias involucradas y trabaja en cooperación para resolverlas.

Parte 5

Coordinación y Comunicación en el Incidente

UN SISTEMA . . . NO UNAS INSTALACIONES



**Mando en el sitio del
Incidente**



Despacho



**Coordinación en
Centros de Recursos**



**Coordinación
Dependencias / Grupos**



**Centro de Operaciones de
Emergencia**

Sistema de Coordinación Interinstitucional

HABLANDO CON UNA SOLA VOZ

- Funcionarios de alto nivel deben coordinarse para integrar mensajes a través del Oficial de Información Pública (OIP) del Incidente.
- Un **Centro de Información Conjunta** es usado para facilitar la coordinación del mensaje.
- Hay sólo un OIP sin importar el número de dependencias participantes.



COORDINACIÓN ENTRE DEPENDENCIAS

Un incendio forestal ha iniciado dentro de una ANP, que comparten dos entidades federativas y tres municipios y se encuentra próximo a una población.

¿Qué dependencias pueden estar participando?

¿Qué actividades se están coordinando?



Parte 6

Pre-supresión



ESTABLECER SISTEMAS DE MANEJO DE RECURSOS

- ¿Cuenta con sistemas establecidos para:
 - Describir, inventariar, solicitar y rastrear recursos.
 - Activar y despachar recursos.
 - Manejar voluntarios.
 - Retirar recursos.
 - Dar seguimiento a las finanzas, reembolsos y reportes.
- ¿Usted cuenta con acuerdos mutuos de ayuda y asistencia para obtener recursos, instalaciones, servicios y otros tipos de apoyo requeridos durante el incidente?



ESTABLEZCA SISTEMAS DE COMUNICACIÓN E INFORMACIÓN

- Usted tiene protocolos y procedimientos para:
 - Formular y diseminar indicaciones y advertencias.
 - Formular, ejecutar y comunicar decisiones operacionales.
 - Prepararse para requisitos potenciales y solicitudes en apoyo de las actividades de manejo del incidente.
 - Desarrollar y mantener una situación de alerta.
- ¿Pueden los colaboradores de distintas instituciones (Bomberos, Policía, Protección Civil) comunicarse unos con otros?
- ¿Usted tiene un plan alternativo para mantener y remplazar sus sistemas de comunicaciones de emergencia?



ENTRENAMIENTO, CERTIFICACIONES Y PRÁCTICA

- ¿Usted tiene suficiente personal calificado para asumir puestos del Staff de Comando y Staff General del SCI?
- Puede verificar que el personal cumple con los estándares profesionales requeridos de:
 - Entrenamiento.
 - Experiencia.
 - Desempeño.
- ¿Cuando fue el último simulacro o ejercicio que se realizó para funciones de mando y coordinación? ¿Usted participó en el ejercicio?



LIDERAZGO

El liderazgo significa ...

- Motivar y apoyar a las y los participantes en el incidente, para que puedan realizar tareas difíciles bajo circunstancias peligrosas y estresantes.
- Generar confianza en el público, en donde el incidente se está manejando con eficacia y eficiencia.
- Es de suma importancia el liderazgo en el personal ejecutivo de la función pública de alto rango.



Parte 7

Protección Civil en el Sistema de Comando de Incidentes

Protección Civil participa directamente desde el Grupo Intersecretarial junto con dependencias y entidades de la Administración Pública Federal.



Participan sus Titulares Estatales en el Grupo Directivo del Comité Estatal de Manejo del Fuego.



Sus técnicos especializados en el Manejo del Fuego forman parte del Grupo Técnico Operativo.



Protección Civil se coordina con todas las dependencias en la atención de los incidentes de interfaz urbano forestal



Los elementos de Protección Civil han fortalecido sus conocimientos en incendios forestales, recibiendo capacitación por parte de Personal Técnico de la CONAFOR.



La Gerencia de Manejo del Fuego proporciona la capacitación especializada a través de los CRMF's.



Personal combatiente de la CONAFOR es capacitado en primeros auxilios por Protección Civil quien coordina y ejecuta en los incendios forestales.

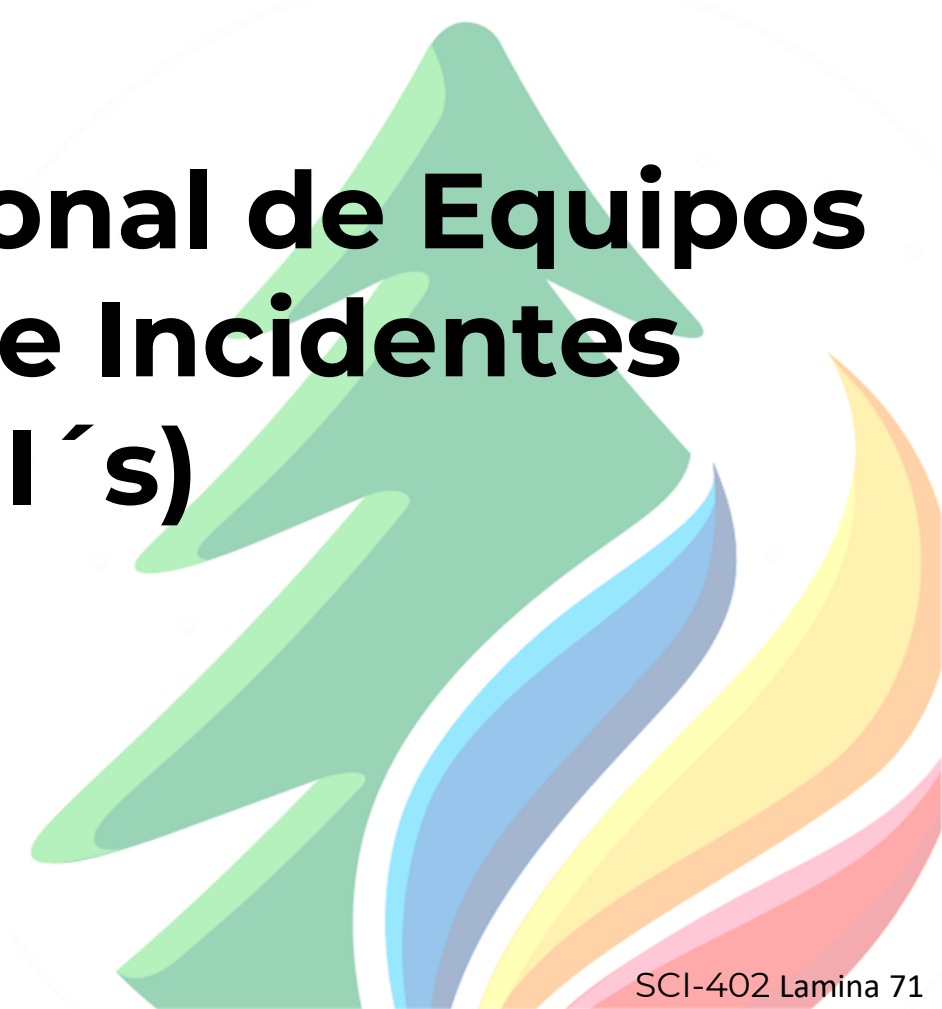


Elementos de Protección Civil son miembros de los Equipos Estatales de Manejo de Incidentes (EEMI).



Parte 8

Estrategia Nacional de Equipos de Manejo de Incidentes (EMI's)

A stylized graphic on the right side of the slide. It features a green mountain peak with a white outline, positioned behind a series of colorful, flowing shapes that resemble flames or smoke. The colors transition from blue at the base to yellow, orange, and red at the top.

ESTRATEGIA NACIONAL DE EQUIPOS DE MANEJO DE INCIDENTES (EMI)

La CONAFOR de México y el USFS de E.U.A en el año 2009 implementaron un proyecto de fortalecimiento del SCI en México (capacitación y asesoramiento y creación de EMI's).



La CONAFOR a partir del año 2014, con el propósito de dar continuidad a este proyecto, implementó una Estrategia Nacional con proyección al año 2019, para la creación de EMI's distribuidos en todo el país.

Estrategia Nacional para la integración de EMI's

Objetivo general

Incrementar de forma coordinada y planificada la capacidad de respuesta entre las instituciones encargadas del combate de incendios forestales en el ámbito Estatal, Regional y Nacional.

Objetivo a corto plazo (2014 - 2019)

- 32 Equipos Estatales de Manejo de Incidentes (EEMI).
- 6 Equipos Regionales de Manejo de Incidentes (ERMI).
- 1 Equipo Nacional de Manejo de Incidentes (ENMI).

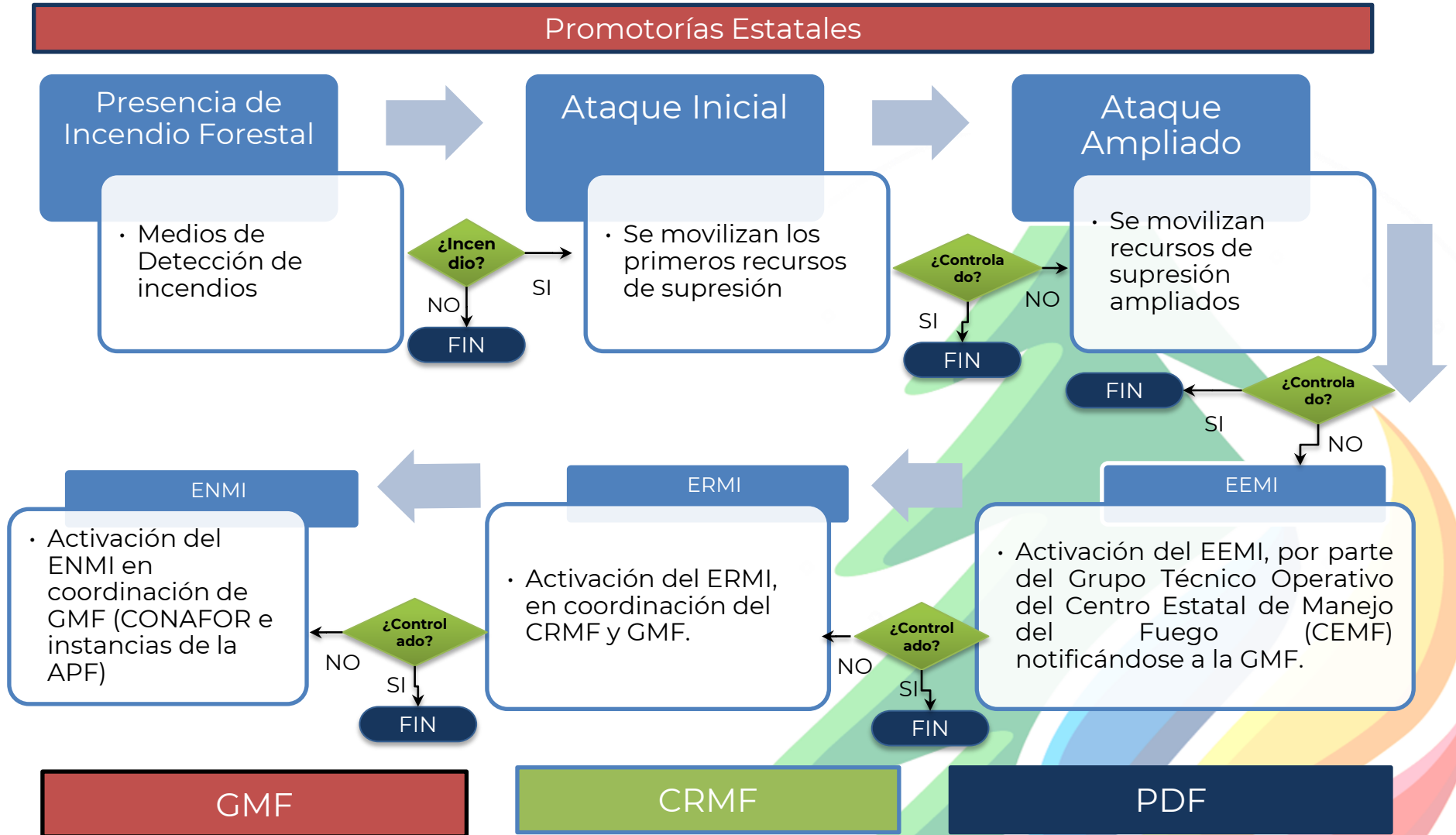
Objetivo a largo plazo (2022)

- 32 EEMI's consolidados.
- 4 ERMI's consolidados.
- 2 ENMI's consolidados.

Los EMI's se especializan en la Atención de Incendios Forestales de Atención Especial (IFAE)



DIAGRAMA DE INTERVENCIÓN EMI'S



RESUMEN: PAPELES EN EL INCIDENTE DE EQUIPOS DE MANEJO DE INCIDENTES

FUNCIONARIOS DE ALTO NIVEL

Garantizar la consolidación de los Equipos Estatales de Manejo de Incidentes (EEMI).

- Mantener actualizada la base de datos de quienes integran el EEMI.
- Ratificar anualmente el EEMI ante el Comité Estatal de Manejo del Fuego
- **Propiciar su activación** en Incendios Forestales de relevancia.
- Otorgar **apoyo institucional y logístico a especialistas** integrantes del EEMI para su movilización y operación en terreno.
- Gestionar un **Programa de desarrollo de capacidades** para integrantes del EEMI.

Supervisar al Comandante del Incidente, para que una vez activado el EEMI, éste opere de acuerdo a los protocolos establecidos en la Estrategia Nacional de Equipos de Manejo de Incidentes.

Realizar reuniones de situación con el Comandante del Incidente y Grupo Técnico Operativo.

Analizar el nivel de intervención de los incendios forestales activos y determinen la activación del EEMI.

Solicitar a la Gerencia de Manejo del Fuego (GMF), la activación del EEMI o ENMI, una vez que el EEMI sea rebasado por la complejidad o magnitud del incendio forestal.

Programa de Manejo del Fuego



Por su atención Gracias.

Para dudas o comentarios adicionales, favor de enviarlos a:

Gerencia de Manejo del Fuego

Eduardo Cruz Castañeda

Correo electrónico:

eduardo.cruz@conafor.gob.mx

